

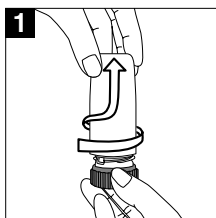
# パルミコートタービュヘイラーを使用される患者さんへ

## 吸入器の使用法

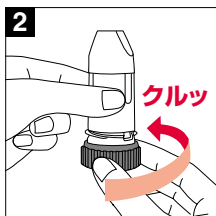
### 【注意】

新しい薬剤を開封し、初めて使用する時に限り、図2「クルッ」図3「カチッ」の手順を2回繰り返してから、3回目に吸入してください。次回の吸入時からは下記の手順で吸入ができます。

1回に吸入する薬の量はごくわずかです。薬を吸った感じはしませんが、正しく操作すれば吸入できています。指示された回数以上吸入しないでください。



1 キャップを回して外します。



2 吸入器をまっすぐに立て、茶色の回転グリップを「クルッ」と図の矢印の方向に**確実に止まるまで**回します。



3 図の矢印の方向に「カチッ」という音がするまで戻します。この音は1吸入分の薬剤がセットされた合図です。

<注意>  
茶色の回転グリップを何回まわしても薬は1吸入分しかセットされません。必要以上に回さないでください。



4 薬剤を吸入する前に息を吐きます。

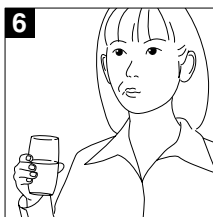
<注意>  
マウスピースに息を吹きかけないでください。



5 息を吐いたらマウスピースをくわえ、薬を深く「スーッ」と**力強く吸い込み**ます。その後、マウスピースから口を離してゆっくり息を吐きます。

<注意>  
吸入する際は、本体を握らず、回転グリップを片手で持ってください。（空気取り入れ口をふさぐと、正しく吸入することができません。）

さらにもう1回吸入する場合、**2～5**の手順を繰り返してください。



6 吸入が終わったらキャップを閉めます。最後にうがい、または口をすすぎます。

ÍçÛ-"Ä»"İáÔ á"›-;^•"ñ ^œ•

† ¶ t ] - ; ` o M h i X h Š t

a¼w "quÖs:

ÍçÛ-"Ä - H»"İáÔ á" - uÖ • suÖDó

ÍçÛ-"Ä - H»"İáÔ á" - uÖ • suÖDó

ÍçÛ-"Ä - H»"İáÔ á" - uÖ • suÖDó

w'"~4f wŠ•b

ÔuÖ+w-íwíz tzM¹U\_Q•Šh'z b"lqUpV‡b{

y\wzM¹xz ííw-æžÓ'sb]qt-`cm<•`^‡b{

ÔzM¹U ‡pVh' pXi^M{

Ôj íw-æžÓqzM¹w^VxÈ`^oM‡b{

yžAŽÍtsbqz zM¹UāX^Ô^•o`‡M‡b{

ÔzM¹U<‡pVo<s8-æžÓxs8`‡bUz zM¹xf•Ží`‡dœ{

ÔuÖ+›ü"q;U \Q‡bUz \•x°ætÖloM"áéNw;p b{

- q Ö•

ç £-;™xžc@BžÓ ç§i"£ › Šo-`oXi^M{

ç £è9pê>w-sMÓtt-`oXi^M{

ç £uÖ±U •hÔùxáé`hÍsrpçMoXi^M{

ç £-;‡tür`sMpXi^M{

ç £+šM`sMpXi^M{

y:

\wa¼xÓâµ½ž«apbUz =İÇç›-;`oS"‡dœ{

‡hz NÉī"µ›-;`oS"‡dœ{

ÔYó:•íóSUK"Ôùtx©£‡hx N£t]iŠXi^M{